

Erfolg lässt sich **planen.**

 **BPS-ONE**

BPS for your Success



› Zeit gewinnen – Kosten senken – Rendite erhöhen

Als Pionier in der Entwicklung von Planungssoftware legen wir seit Firmengründung 1987 großen Wert auf die komplette Vernetzung und Integration der Software **BPS-ONE®** und der damit verbundenen Durchgängigkeit innerhalb der einzelnen Module.

BPS-ONE® wurde ursprünglich für mittelständische Unternehmen konzipiert, die ohne umfangreiche personelle Kapazitäten die relevanten Führungszahlen zur aktiven Gestaltung der Unternehmenszukunft und zur Absicherung von Entscheidungen erarbeiten müssen.

Dabei sind wir immer davon überzeugt, dass erst wenn eine ausgereifte Software individuell auf das Unternehmen angepasst, professionell konzipiert und rasch in die Unternehmensstrukturen integriert wird, der sofortige Nutzen in Form von Zeit- und Kostenvorteilen eintritt. Mit diesem Hintergrund wurde **BPS-CIS®**, eine in ihrer Art einmalige, standardisierte Einführungsunterstützung, entwickelt.

Heute stellt **BPS-ONE®** mit seiner integrierten Ergebnis-, Bilanz- und Liquiditätsplanung einen wesentlichen Bestandteil eines positiven Ratings und eine aktive Vorbereitung auf die Anforderungen von Basel II dar. Konkrete Empfehlungen von Kreditinstituten bestätigen dies nachhaltig.

Die Mandantenfähigkeit von **BPS-ONE®** in Verbindung mit dem Konsolidierungsmodul und der Mehrsprachigkeit führen in Firmengruppen und Konzernen zu erheblichen Rationalisierungseffekten und hohem Zeitgewinn in der Unternehmensplanung und im monatlichen Reporting.

Bis heute wird **BPS-ONE®** von mehr als 1.400 Unternehmen primär in Deutschland, Österreich, Spanien und der Schweiz – aber auch weltweit – eingesetzt. Eine Erfolgsgeschichte, die sich neben der hohen Zahl an Installationen auch und vor allem an den Stimmen sehr zufriedener Kunden festmachen lässt:

BPS-ONE®: Erfolg lässt sich planen.

»Nur dank der umfassenden Möglichkeiten des BPS-ONE® konnten wir bei den Banken einen sehr professionellen Eindruck hinterlassen, unsere Unternehmen umfinanzieren und erhebliche Zinseinsparungen erreichen.«
Südeloxal GmbH, Stephanskirchen

»Wir haben nicht zuletzt durch das BPS-ONE® ein noch besseres Rating unserer Hausbank und somit günstigere Zinskonditionen erhalten.«
Mahlo GmbH + Co. KG, Saal/Donau

»Besonders beeindruckt hat mich, dass die Anpassung an die einzelnen Firmen unserer Gruppe und die gesamte Konsolidierung in dem System so elegant gelöst wurde: Einen so aussagefähigen Informationsgehalt auf einer DIN A4-Seite zu erhalten, dies habe ich in dieser Konsequenz noch bei keinem anderen Informationssystem kennen gelernt.«
Borries GmbH, Pliezhausen



BusinessPlan System

➤ BPS-ONE® schließt die Lücken,

die durch die Kombination von ERP-Systemen (FiBu, KoRe etc.) mit Tabellenkalkulationen entstehen. In vielen Unternehmen ist das Controlling immer noch zu sehr mit der Datenaufbereitung und weniger mit der Datenanalyse beschäftigt. Für wichtige Aufgaben in der Unternehmensplanung, dem Berichtswesen, den Prognosen und der Variantenrechnung über Simulationen, bleibt häufig keine Zeit.

Durch die Intervention des Gesetzgebers im Rahmen des KonTraG und die verschärften Kriterien bei der Kreditvergabe der Banken nach Basel II – und deren Auswirkungen auf das Rating – ist diese Situation in den Unternehmen nicht mehr akzeptabel.

Die Notwendigkeit besteht mehr denn je, professionelle Planungs- und Controllinginstrumente einzuführen, um zukünftig den Fokus weg von der Datenaufbereitung und hin zur Datenanalyse und damit verbunden zur Einleitung und Überwachung von Maßnahmen zu legen.

BPS-ONE® unterstützt Sie bei diesen komplexen Aufgaben professionell und branchenunabhängig.

Selbstgestrickte Lösungen über Tabellenkalkulationen:

- Eigenentwicklung ist sehr zeitaufwändig und komplex.
- Hohe Fehleranfälligkeit in den Verknüpfungen.
- Durchgängigkeit in Liquidität und Bilanz über Zahlungsziele ist sehr anspruchsvoll zu lösen.
- Starke Personenabhängigkeit der Systeme.
- Hoher Zeitaufwand beim monatlichen Soll-Ist-Abgleich und im Berichtswesen.
- Lediglich geringe Akzeptanz bei den Kreditinstituten.



Integrierte Unternehmensplanung mit BPS-ONE®:

- Risikomanagement im Rahmen des KonTraG.
- Wesentlicher Bestandteil eines positiven Ratings.
- Aufbau eines finanzwirtschaftlichen Frühwarnsystems.
- Überzeugt Kreditinstitute und hilft, Zinsvorteile zu erarbeiten.
- Erhebliche Rationalisierungseffekte im Berichtswesen erhöhen die Wirtschaftlichkeit.
- Vernetzte, zusammengeführte Unternehmensdaten liefern den wichtigen Gesamtüberblick.
- Die unternehmerische Unabhängigkeit wird sichergestellt.



➤ BPS-CIS® – die professionelle, standardisierte Einführungsunterstützung

Eine besondere Bedeutung im Rahmen der erfolgreichen und zeiteffizienten Einführung einer Software zur Unternehmensplanung kommt der Integration in die Unternehmensabläufe und der individuellen Übersetzung der unternehmensspezifischen Strukturen zu.

Dazu zählen nicht nur die Basisanforderungen, wie z. B. das Abstimmen der GuV- und Bilanzstrukturen oder das Übersetzen des Kontenplans, sondern insbesondere auch die Klärung der für eine Integration notwendigen Parameter. Beispielsweise sind Debitoren- oder Kreditorenlaufzeiten genauso zu klären wie Umsatzsteuersätze und die entsprechenden Zahlungsfristen.

Auf Basis unserer über 15-jährigen Erfahrung bei der Konzeption und Einführung von Planungssystemen haben wir einen standardisierten Ablauf (**BPS-CIS®**) entwickelt, der in kurzem Zeitrahmen mit minimalem Aufwand für die Anwender ein klar definiertes Einführungsergebnis ermöglicht.

BPS-ONE® und BPS-CIS® sorgen für schnellstmöglichen Einführungs- und Anwendungserfolg.

- **Konzeption:** Auf Basis Ihrer internen GuV- und Bilanzstrukturen erhalten Sie von uns einen ausgefeilten Konzeptionsvorschlag, der Ihre Aufgabenstellung berücksichtigt. In diesem Zusammenhang werden auch die erforderlichen Schnittstellen zum maschinellen Datentransfer abgestimmt.
*Maßanzug anstatt Konfektionsgröße.
Ihre interne Unternehmensstruktur wird softwaretechnisch übersetzt.*
- **Einführung:** Nach der fertigen Konzeption wird Ihr System mit den dort definierten Strukturen, Parametern und Ihren Unternehmensdaten lauffähig aufgebaut und abgestimmt. Hierzu zählt die Übernahme der Ist-Werte, das Einarbeiten der vorhandenen Planzahlen, das Erfassen der einzelnen Kredit- oder Leasingverträge etc.
Sie sparen Zeit und Nerven und können sich uneingeschränkt um Ihre eigentlichen Aufgaben kümmern.
- **Installation:** Unter Berücksichtigung Ihrer internen Systemumgebung unterstützen wir Sie bei der Installation von **BPS-ONE®** im Netzwerk und auf den erforderlichen Clients.
Garantiert die erfolgreiche Integration in Ihrem IT-Umfeld.
- **Planungs-Workshop:** Im Rahmen des Planungs-Workshops lernen Sie die einzelnen Funktionen und Module von **BPS-ONE®** bei der Optimierung Ihres ersten Geschäftsplans spielend kennen. Hierbei werden gemeinsam die Basisinformationen, die für die Vervollständigung Ihres Geschäftsplans erforderlich sind, gesammelt und im System übersetzt. Dadurch erhalten Sie einen abgestimmten Geschäftsplan, aktuelle Soll-Ist-Vergleiche und die neueste Prognose. Die Durchführung von Simulationen ist Ihnen ebenso geläufig wie die monatliche Vorgehensweise für das Berichtswesen. Sie erschließen sich dadurch das ganze Leistungsspektrum von **BPS-ONE®** und erhalten ein sofort produktiv einsetzbares Führungsinstrument in die Hand.
Das Ergebnis des Planungs-Workshops ist ein in sich abgestimmter Geschäftsplan, der sich zur Weitergabe an Dritte (Geschäftsleitung, Banken, Gesellschafter) eignet.

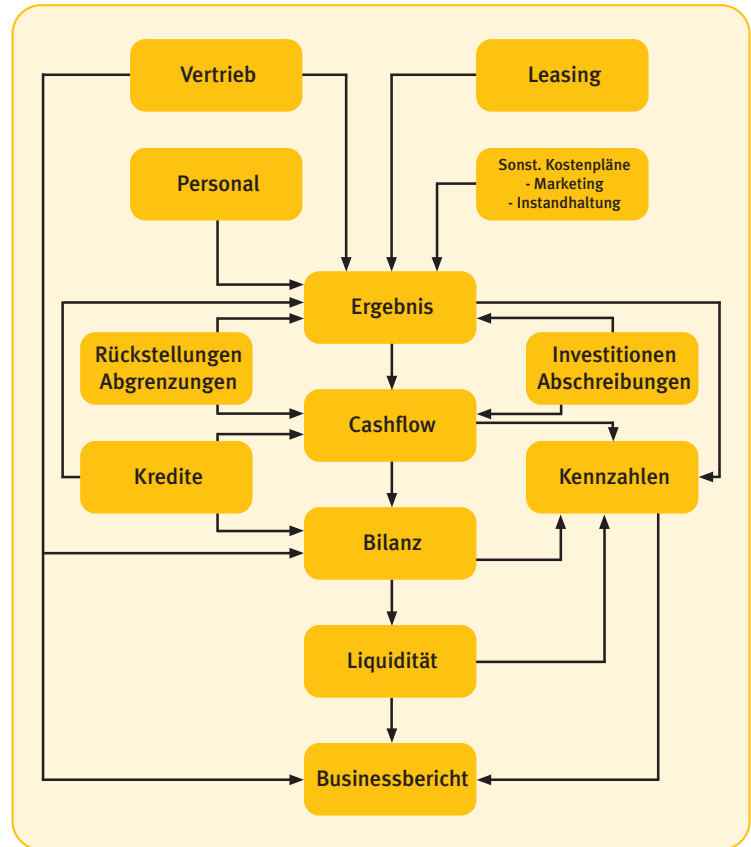
➤ **Permanente Weiterentwicklung, Support und Hotline**

Wir garantieren die permanente Pflege und Weiterentwicklung von **BPS-ONE®**. Über die Hotline zu unserem kompetent besetzten Support erhalten Sie telefonische Unterstützung bei Fragen rund um **BPS-ONE®**. Selbstverständlich sind wir auch über FTP-Server oder PC-Anywhere erreichbar.

Sie halten Ihr System dadurch ständig auf dem aktuellen Stand der Technik, partizipieren am Know-how weiterer Anwender und sichern Ihre Investition nachhaltig ab.



BPS-ONE® ist eine moderne, komplett vernetzte Planungs- und Controllingsoftware. Jede Dateneingabe oder Veränderung führt sofort zu einer komplexen Berechnung aller Positionen, die mit dem geänderten Wert in Verbindung stehen.



➤ Modernes Controlling – Punkt für Punkt

Highlights des Basissystems

- Integrierte Unternehmensplanung
- Individuell mehrsprachig umschaltbar
- Parallele Darstellung von Fremdwährung und Hauswährung
- Benutzerverwaltung mit individueller Rechtevergabe
- Darstellung nach HGB, IFRS oder US-GAAP
- Integrierte, unbegrenzte Mehrjahresplanung
- Detailplanung nach Konten, Maßnahmen oder Projekten
- Flexibles, individuell veränderbares Kennzahlensystem
- Detaillierte Investitions- und Abschreibungsplanung
- Integrierte, individuelle Businessgrafiken
- Umfangreiches Berichtswesen mit über 200 Standard-Reports
- Flexibles Reporting
- Schnittstellen-Assistent zu FiBu, KoRe und Warenwirtschaft
- Moderne Client-Server-Architektur
- Stabile, transaktionssichere SQL-Datenbank

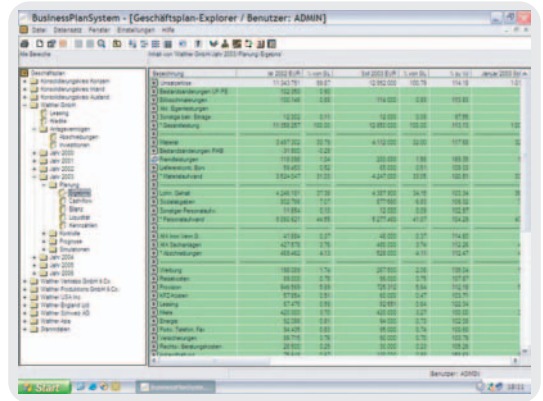
- 1 Basissystem
- 2 Vertriebssystem
- 3 Personalsystem
- 4 Leasingsystem
- 5 Kreditsystem
- 6 Sparten und Kostenstellen
- 7 Mandantensystem
- 8 Konsolidierung
- 9 Ratingsystem
- 10 Businessbericht



1 > Basissystem

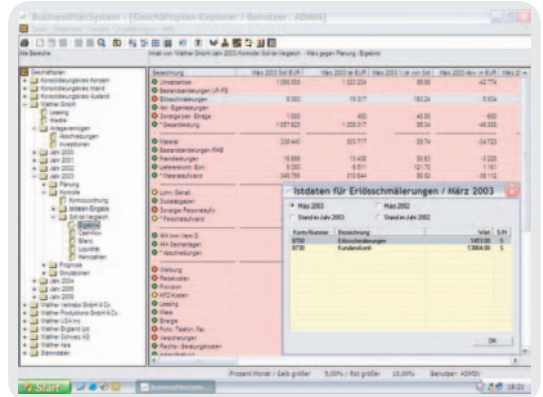
Planung

Sie durchforsten im Voraus Ihr Unternehmen mit einem ganzheitlichen Geschäftsplan. Sie übersetzen Ihre strategischen Ziele – vom Ergebnis über Cashflow und Bilanz bis zur Liquidität – in konkrete Maßnahmen, präzise Aufgabenpläne und detaillierte Zahlenziele. Dadurch erkennen Sie in allen Bereichen die Schwachstellen und nutzen Ihre Chancen.



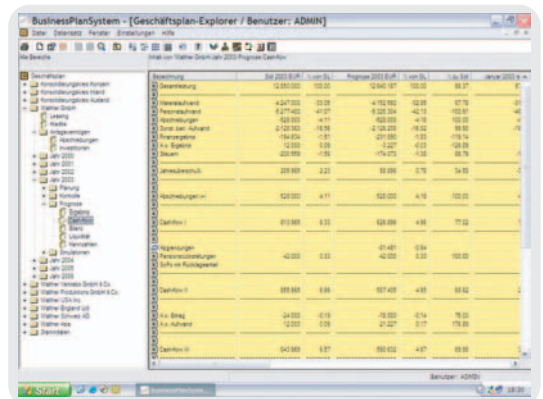
Soll-Ist-Vergleich

Sie kontrollieren monatlich Ihre Zielerreichung bis auf Kontenebene. Sie erkennen sofort, wo vom geplanten Kurs abgewichen wurde. Sie analysieren die Ursachen und leiten Maßnahmen zur Verbesserung ein. Ampelfunktionen mit individuellen Schwellenwerten unterstützen Sie dabei.



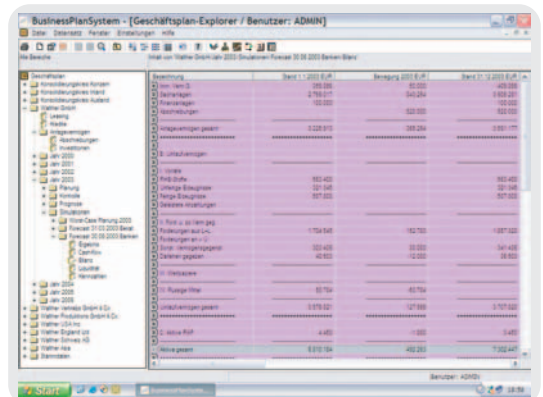
Prognose

Ihr persönliches Frühwarnsystem, mit dem Sie Transparenz und Übersicht für die Zukunft erhalten. Sie klären damit immer genau, wie sich Ihr Unternehmen in den nächsten Monaten entwickeln wird, und wo Sie zum Jahresende in allen Bereichen herauskommen werden. So gestalten Sie aktiv, was vor Ihnen liegt.



Simulation

Sichern Sie Ihre wichtigen unternehmerischen Entscheidungen ohne großen Zeitaufwand ganzheitlich ab – mit Simulationsrechnungen auf Basis konkreter Zahlen. Sie erarbeiten sich damit Alternativen, schöpfen vorhandene Ressourcen aus, mindern Risiken und finden den optimalen Weg. Alternative Szenarien, wie Best-Case oder Worst-Case, sind unbegrenzt vorhaltbar. Soll-Ist-Vergleiche gegen diese Szenarien runden das flexible Berichtswesen ab.



BusinessPlan System

2 Vertriebssystem

- Planung, Soll-Ist-Vergleich, Prognose und Simulation von:
 - Auftragseingang
 - Absatz nach Menge * Preis
- Absatz und Umsatz mit individuellen Zahlungszielen nach:
 - Kunden, Produkten, Regionen, Vertriebsmitarbeitern
- Kostenarten in Abhängigkeit von Absatz/Umsatz:
 - Materialeinkauf/Materialeinsatz
 - Variable Vertriebskosten
- Produktion
- Deckungsbeitragsrechnung
- Integration in das Basissystem

Produktbezeichnung	Bereich	Januar	Februar	März
Ordnung 1	Auftragsgang	0,00	0,00	0,00
	Auftragsbestand	0,00	0,00	0,00
	Umsatz	0,00	0,00	0,00
Ordnung 2	Auftragsgang	0,00	0,00	0,00
	Auftragsbestand	0,00	0,00	0,00
	Umsatz	0,00	0,00	0,00

3 Personalsystem

- Mitarbeiterplanung nach:
 - Unterschiedlichen Personalkostenarten
 - Individuellen Sozialversicherungsbeiträgen
 - Individuellen Krankenkassen
 - Berücksichtigung der Beitragsbemessungsgrenzen unterschiedlicher Lohnarten
- Verdichtung der Mitarbeiter zu Abteilungen und Kostenstellen
- Simulation unterschiedlicher Tarifveränderungen
- Integration in das Basissystem

Personalplan	Gesamt	Januar	Februar	März	April	Mai	Juni
Lohn	24.800,00	2.800,00	2.800,00	2.800,00	2.800,00	2.800,00	2.800,00
Umlage	1.900,00						
Umlage	1.900,00						
Summe	27.600,00						

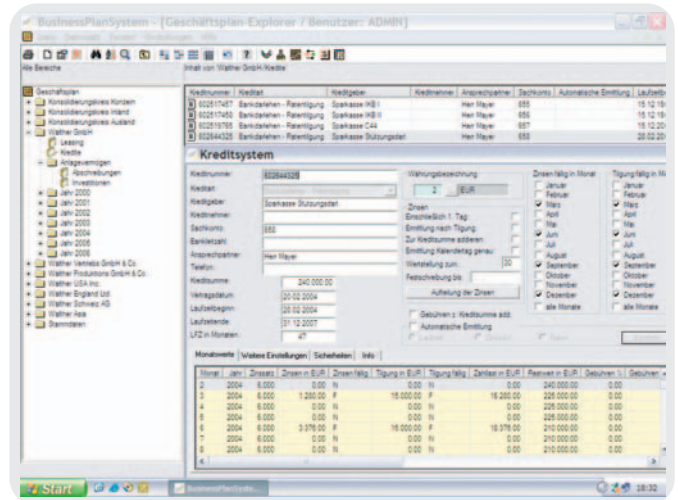
4 Leasingssystem

- Planung und Auswertung von Leasingobjekten nach:
 - Anschaffungspreis
 - Monatsrate
 - Jahresbelastung
 - Laufzeit und Restwert
 - Ausstehender Zahlungsverpflichtung
- Integrierte Mehrjahresplanung
- Verdichtung/Verteilung zu Sparten oder Kostenstellen
- Integration in das Basissystem

Vertragsnummer	Beschreibung	Leasing Gesellschaft	Sparte	Gesamtwert	Rate	Vertrags-Zm	Beginn	Laufzeit	Ende
4725185	ULM 1170	SufLeasing	LKW	16000,00	1742,00	24.08.1999	01.07.1999	72	30.06.2004
4725184	ULM 2762	SufLeasing	LKW	61800,00	970,00	24.08.1999	01.08.1999	48	31.05.2000
4725211	ULM 9778	SufLeasing	PKW	27350,00	404,00	20.06.1999	01.07.1999	48	30.06.2003
4725183	ULM 2321	SufLeasing	PKW	48000,00	628,00	23.09.1999	01.10.1999	48	30.09.2003
4725205	ULM 1878	SufLeasing	PKW	48000,00	628,00	08.12.1999	01.01.2000	48	31.12.2000
4725208	EDV-Invoice	SufLeasing	EDV	147000,00	1760,00	18.09.1999	01.10.1999	54	30.09.2005
11520718	ULM 1605	Neoscar Leasing GmbH	PKW	64700,00	1448,00	19.12.2000	01.01.2001	24	31.12.2004

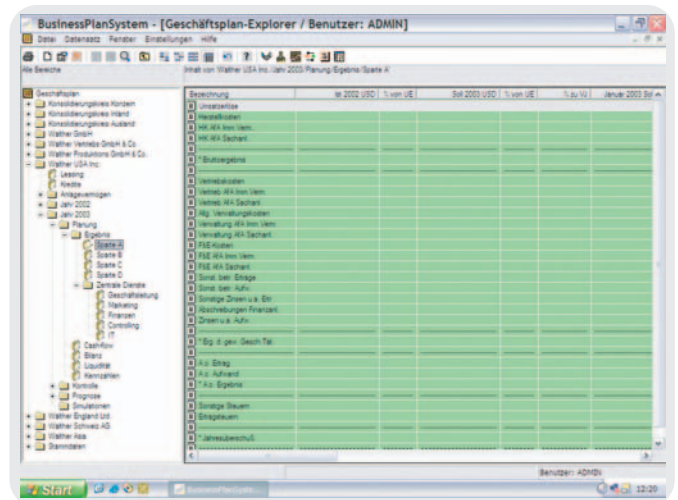
5 > Kreditsystem

- Planung der verschiedenen Darlehensarten nach:
 - Bankdarlehen inkl. Fremdwährungsdarlehen
 - Gesellschafterdarlehen
 - Intercompanydarlehen
 - Mitarbeiterdarlehen
 - Ausleihungen
- Unter Berücksichtigung von:
 - Laufzeit
 - Zins- und Tilgungsbelastung
 - Wertstellung
 - Gebühren
 - Sondertilgung
 - Restwert
- Integrierte Mehrjahresplanung
- Automatische Ermittlung der Kontokorrentzinsen
- Integration in das Basissystem



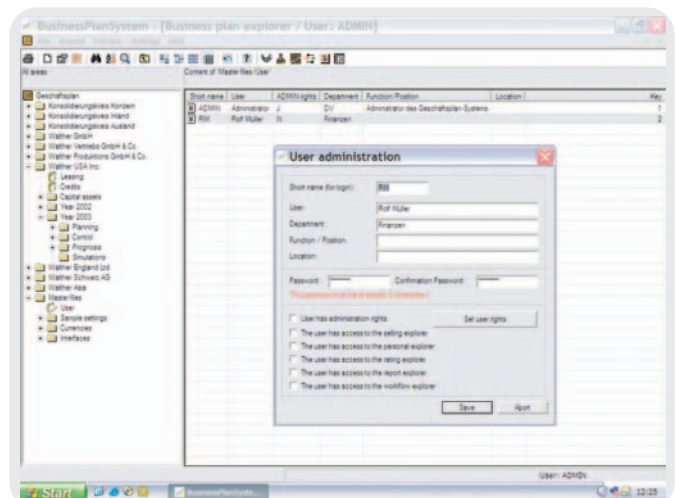
6 > Sparten und Kostenstellen

- Planung, Soll-Ist-Vergleich, Prognose und Simulation von:
 - Sparten, Profitcenter, Werken, Bereichen
 - Kostenstellen mit individueller Verdichtung



7 > Mandantensystem

- Verwaltung mehrerer Mandanten mit:
 - Unterschiedlichen GuV-/Bilanzstrukturen
 - Kontenplänen
 - Währungen
 - Benutzerrechten

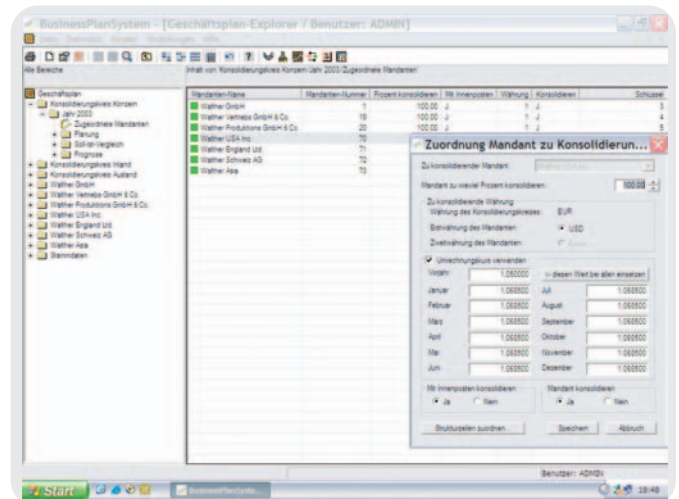




BusinessPlan System

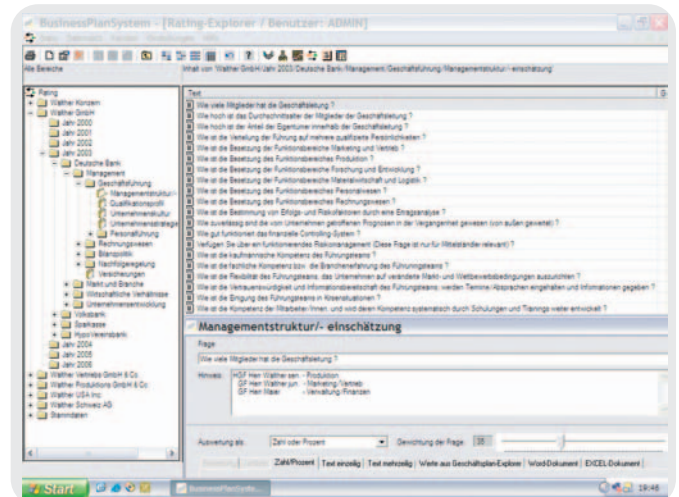
8 Konsolidierung

- Individuelle Konsolidierung nach:
 - Konsolidierungskreisen
 - Intercompany-Konsolidierung
 - Unterschiedlichen GuV-/Bilanzstrukturen
 - Verschiedenen Währungen
 - Unterschiedlichen Beteiligungsverhältnissen



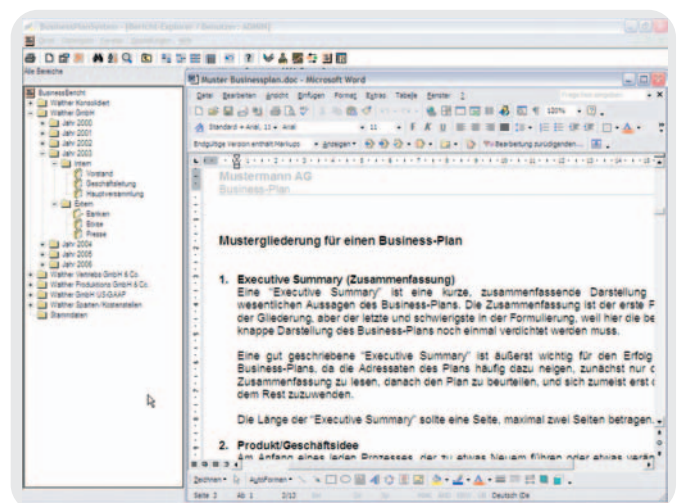
9 Ratingsystem

- Individuelles Ratingsystem
 - je Gesellschaft
 - je Bank
 - je Geschäftsjahr
- Standardisierter Fragenkatalog
- Individuelle Ergänzung von Fragen möglich
- Bewertung/Gewichtung der Fragen
- Differenzierte Ratinganalyse
- Stärken-/Schwächenanalyse mit Managementbericht



10 Businessbericht

- Vorlage zur schriftlichen Formulierung Ihres Businessberichtes
- Gliedert nach:
 - Produkt/Geschäftsidee
 - Unternehmerteam
 - Marketing
 - Geschäftssysteme und Organisation
 - Realisierungsfahrplan
 - Risiken
 - Finanzierung
- Integration von Reports und Grafiken in den Businessbericht



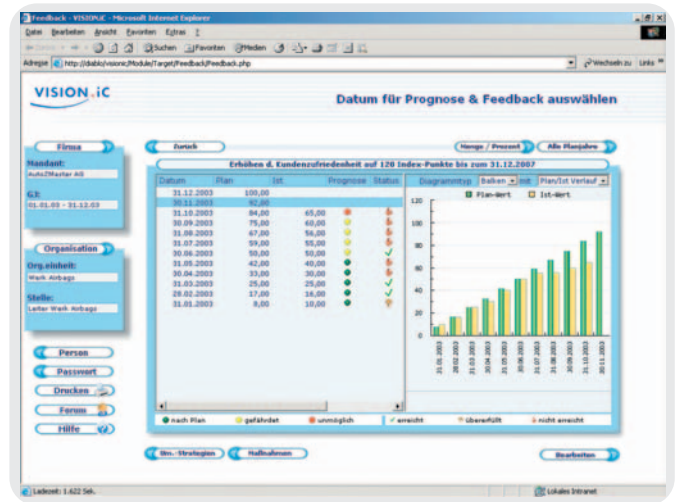
Strategisches

Führungssystem

Zielmonitoring, Balanced ScoreCard, Risikomanagement

Für die strategische Führung Ihres Unternehmens empfehlen wir VISION.iC von COMMUNIC.

VISION.iC ist eine professionelle Software für den Aufbau eines strategischen Führungssystems. Mit diesem neuartigen Instrument erkennt jede Führungskraft, welchen Beitrag sie zu den Unternehmenszielen leisten soll und in der zurückliegenden Zeit bereits geleistet hat.

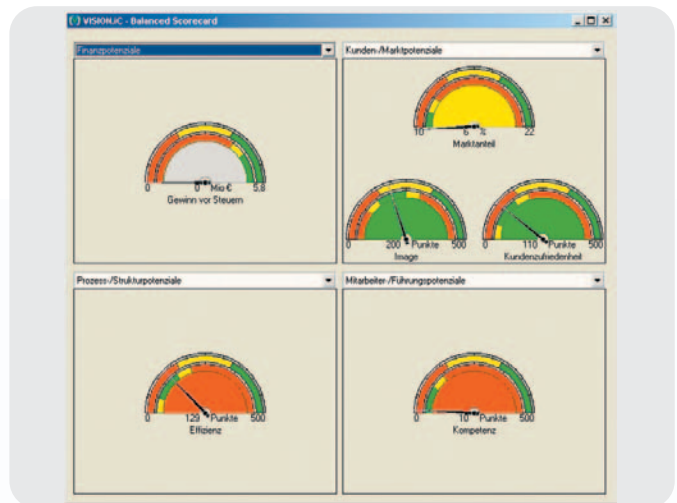


VISION.iC unterstützt Unternehmen beim Aufbau eines Zielsystems über die jährliche Zielplanung bis hin zur Analyse und zum Monitoring der Ziele und Strategien in einem Cockpit.

Das Management erhält im VISION.iC-Cockpit den kumulierten Überblick der Zielerreichung aller Mitarbeiter. Es erkennt damit frühzeitig die Chancen und Risiken der aktuellen Strategie und kann steuern.

Ergänzend dazu kann in VISION.iC mit geringem Aufwand eine Balanced ScoreCard erstellt werden. Auch unterstützt die Software beim Aufbau eines Risikomanagements nach KonTraG.

„VISION.iC macht Ziele und Strategien messbar und nachvollziehbar wie eine Bilanz.“





BPS for your Success

Vertrieb und Consulting

Denzhorn Geschäftsführungs-Systeme GmbH
Schulze-Delitzsch-Weg 28
89079 Ulm
Germany

Telefon +49 731 94676-0
Telefax +49 731 94676-29
Support +49 7044 9315-723
E-Mail info@bps-one.de
Internet www.bps-one.de

Entwicklung und Support

Denzhorn Computer-Service GmbH
Im Neuenbühl 7
71287 Weissach
Germany

Telefon +49 7044 9315-700
Telefax +49 7044 9315-702
Support +49 7044 9315-723
E-Mail support@bps-one.de
Internet www.bps-one.de