



## Leistungsbeschreibung

- Projektmanagement
- Projekt-/Auftragszeitmanagement
  - Projektcontrolling
  - Ressourcenmanagement
- Personenbezogene Zeiterfassung
- Dokumentenmanagement
  - Skillmanagement
  - Terminmanagement
  - Trouble-Ticket-System
- Reisekostenmanagement
- Urlaubsmanagement

TimO® - Time Management Office GmbH  
Raiffeisenstrasse 10 • D-61250 Usingen  
Tel. +49 6081 5860-0 • Fax +49 6081 5860-13  
info@timo.net • www.timo.net

## *Inhaltsverzeichnis*

## *Seite*

Das Unternehmen Lernen Sie uns kennen. Wer wir sind und was wir machen.	3
Die Produkte Hier können Sie erfahren, welche Produkte wir Ihnen anbieten.	4
Die Anwendung Erfahren Sie, wofür TimO® steht und in welchen Branchen und Bereichen TimO® eingesetzt werden kann.	5
Die Leistungsbeschreibung Was leistet das Produkt TimO® -Time Management Office? Schlagworte, hinter denen sich anwenderfreundliche Lösungen verbergen.	7
Die Benutzerfreundlichkeit / Produktivität Hier erfahren Sie, welche Vorteile für Ihr Unternehmen durch den Einsatz von TimO® entstehen.	9
Die Nutzungsvarianten Für jeden das Passende: verschaffen Sie sich einen Überblick zu den Einsatzmöglichkeiten.	10
Die Systemvoraussetzungen Welches sind die Soft-, und Hardwarevoraussetzungen für den Einsatz von TimO®?	11
Die Referenzkunden Ein Auszug aus der Liste unserer hochzufriedenen Kunden und Kundenmitarbeiter.	12
Die Kontaktdaten Wir freuen uns auf Ihren Anruf, Ihr Fax oder Ihre E-Mail.	13

## *Das Unternehmen TimO - Time Management Office GmbH*

Die Time Management Office GmbH in Usingen, in der Nähe der Rhein-Main-Metropole Frankfurt am Main, entwickelt und vertreibt TimO® und weitere Softwareprodukte.

Aus der 1999 gegründeten Firma Cymation Technology GmbH hervorgegangen, entwickelte sich die TimO® - Time Management Office GmbH als ein leistungsstarkes, flexibles Unternehmen mit hohen Ansprüchen an die Zuverlässigkeit ihrer Produkte und einem hervorragenden Kundenservice.

Unser Ziel ist es, Erfahrungen und Innovationen nutzbringend für Sie einzusetzen und Sie in jeder Phase Ihrer Projekte genau so viel und so weit zu unterstützen, wie es benötigt wird.

Hohe Kundenzufriedenheit steht für uns an erster Stelle. Wir unterstützen unsere Kunden mit einer sehr leistungsfähigen Projektmanagementsoftware, die auf die konkreten Bedürfnisse des Anwenders problemlos angepasst werden kann.

Das Leistungsspektrum umfasst Beratung, Schulung, Entwicklung, Implementierung und Service aus einer Hand.

Als Spezialist verfügen wir über langjährige Erfahrung in der Integration von Standard- und Individuallösungen, insbesondere unter Einsatz neuester Technologien.

Ein Team aus erfahrenen Spezialisten betreut auf der Basis von Serviceverträgen zahlreiche Kunden weltweit.

## *Die Produkte*

TimO® - Basic	Projektmanagementsoftware mit Basisfunktionen
TimO® - Professional	Projektmanagementsoftware mit Zusatzfunktionen
TimO® - Enterprise	Projektmanagementsoftware mit max. Funktionsumfang
TDocManS	TimO Dokumenten Management System
TTravelS – Basic	TimO Travel System Basic
TTravelS - Pro	TimO Travel System Professional
OBAM - Basic	Online Business Appointment Manager Basic
OBAM - Pro	Online Business Appointment Manager Professional
TTS	Trouble-Ticket-System

Eine komplette Funktionsübersicht können Sie anfordern über: [info@timo.net](mailto:info@timo.net)

## Die Anwendung – TimO®

TimO® ist eine 100% webbasierte, branchenunabhängige Software.

TimO® ermöglicht die Projektplanung, die Projektsteuerung und das Projektcontrolling in Multiprojektumgebung und bietet zusätzlich umfangreiche Funktionen für die Zusammenarbeit in Teams, unabhängig von Ort und Zeit.

TimO® ist sowohl als Einzelplatzlösung, als auch in Organisationen mit mehreren Hundert Mitarbeitern erfolgreich nutzbar.

Handels- und Produktionsunternehmen, Unternehmensberatungen aller Branchen, Architekturbüros, IT- und Mediaunternehmen – es gibt kaum einen Anwendungsbereich, in dem TimO® nicht erfolgreich einsetzbar ist.

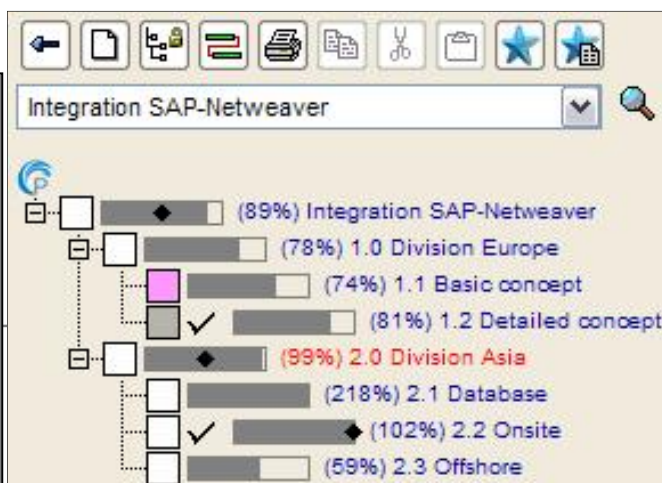
TimO® bietet die projektbezogene Verwaltung von beliebigen Dateien an (z. B. Word, Excel, PowerPoint, Grafiken, Videos).

Diese können am Arbeitsplatz mit der entsprechenden Software bearbeitet werden. Durch eine lückenlose Berechtigungsvergabe ist eine hohe Datensicherheit gewährleistet.

TimO® verfügt über ein detailliertes Terminmanagement für alle Arten von Terminen. Persönliche Kalender oder auch Gruppenkalender bieten dem Anwender ein Höchstmaß an Aktualität.

TimO® verfügt über ein leistungsfähiges Modul für die Erfassung und Auswertung von nationalen und internationalen Reisen. Die Auswertung erfolgt nach betriebswirtschaftlichen Gesichtspunkten.

TimO® hat ein Trouble-Ticket-System integriert, das auch für Kundenmitarbeiter nutzbar ist. Durch hohe Flexibilität in der Definition von Status und Kategorie sind alle erdenklichen Fälle abbildbar.



## Die Anwendung – TimO®

TimO® wird weltweit von mehr als 14.000 Anwendern genutzt. Die Entwicklung der Software erfolgt kontinuierlich und stets kunden-orientiert.

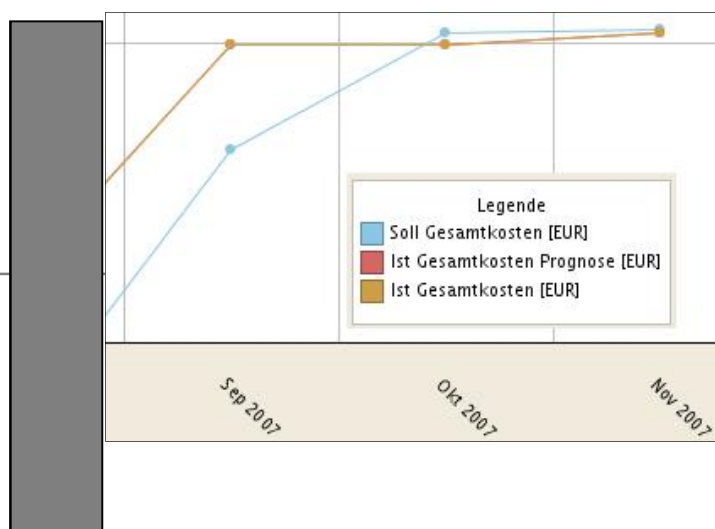
Die Software wird in verschiedenen Versionen angeboten. Diese unterscheiden sich im Funktionsumfang. Der Anwender hat darüber hinaus Möglichkeiten, die Software nach Wunsch zu konfigurieren. Dies erleichtert die schrittweise Einführung der Software in das Unternehmen.

TimO® ist als Kauf- und Mietvariante erhältlich. Die Softwareversion (Basic, Professional oder Enterprise) und die Anzahl der Mitarbeiterlizenzen bestimmen den Preis der Software.

Wird die Software gemietet, befinden sich die Programme und die Daten auf dem TimO® – Server. Ein 128-Bit-SSL verschlüsselter Datenzugriff, verbunden mit einem umfassenden Nutzervertrag, sichern ein hohes Maß an Zuverlässigkeit. Eine kostenlose Hotline, Bugfixing und Updates sind Bestandteil des Mietpreises.

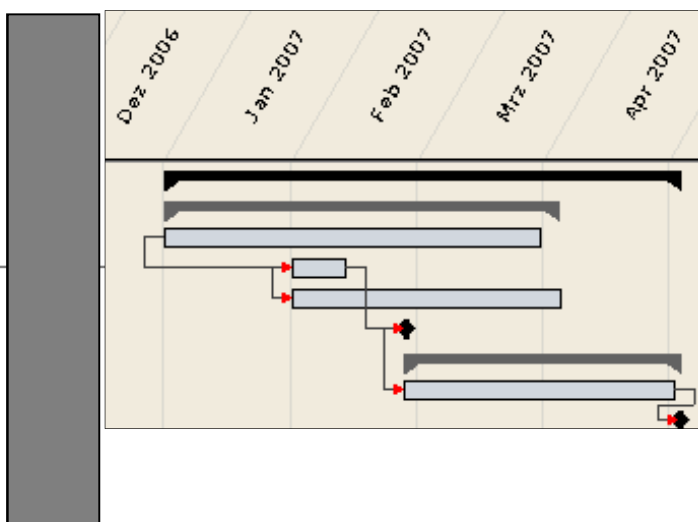
Wird die Software gekauft, erfolgt die Installation auf dem firmeneigenen Server. Software, Datenbank und Installationsdateien werden von TimO® geliefert. Für die Wartung kann optional ein jährlicher Betrag vereinbart werden. Durch diese Wartungsvereinbarungen wird der Anwender Nutznießer der TimO® – Entwicklungsaktivitäten. Stetig fließen neue Ideen und Funktionalitäten in die Software ein.

Wenn nötig, wird der Anwender bei der Installation durch die TimO® – Serviceabteilung unterstützt. In der Regel erfolgt die Installation allerdings selbst-erklärend und völlig problemlos.



## Die Leistungsbeschreibung

- Projektplanung, -überwachung und -auswertung
- Ressourcen- und Kapazitätsmanagement
- Vergleich der Soll/Ist-Zeiten in einem Gantt-Diagramm
- Detaillierte Verplanung des Mitarbeiters auf die Projekte
- Projektfortschrittskontrolle
- Überwachung der Projekte, Unterprojekte und Vorgänge durch das System
- Transparenz durch eindeutige Verantwortlichkeiten, automatische Information und flexible Strukturen
- Frühzeitiges Erkennen von möglichen Soll/Ist-Abweichungen
- Detaillierte Darstellung der Mitarbeiterauslastung und der Projektkapazitäten
- Personaleinsatzplanung mit detaillierten zusätzlichen Informationen
- Bildung unterschiedlicher Projektteams
- Grafische Übersicht aller Projekte, Unterprojekte, Vorgänge
- Individueller, unternehmensspezifischer Aufbau der Projektstruktur
- Zuordnung der Projekte zu den Kunden, den Filialen, den Abteilungen oder einem Bereich
- Zuweisung der Projekte, Teilprojekte, Aufgaben, Mitarbeiter sowie Kunden zu Kostenstellen
- Umfangreiche Projektberechtigungen
- Bearbeitung und Priorisierung der Aufgaben
- Checklisten für detaillierte und kurzfristige Aufgaben
- Schnelle Entscheidungen durch aktives, kooperatives Projektmanagement
- Projektbezogene Erfassung und Überwachung der Zeit-, Sach- und Reisekosten
- Automatisierter E-Mail Versand bei Projektabweichungen
- Sofortige Zuordnung geleisteter Arbeit zu den jeweiligen Projekten und Vorgängen
- Vollständige Ist-Erfassung durch Integration aller Projektbeteiligten



## Die Leistungsbeschreibung

- Projektbezogene Erfassung der Zeiten durch den Mitarbeiter oder eine zentrale Stelle
- Personalzeiterfassung (Kommen/Gehen/Pausen)
- Abwesenheitsverwaltung
- Urlaubsgenehmigungsverfahren
- Mitarbeiter Soll/Ist-Zeiten
- Darstellung unterschiedlicher Arbeitszeitmodelle
- Umbuchung der gebuchten Zeiten auf andere Projekte/Vorgänge
- Erstellung von Leistungsnachweisen
- Skillmanagement
- Projektbezogene Dokumentenverwaltung
- Eigene und gemeinsame Terminkalender
- Vollständige Synchronisation aller Termine mit MS-Outlook
- Verwaltung von Teamkalendern
- Erstellung, Versand und Verfolgung von Tickets (Trouble Ticket System) mit Zeiterfassung
- Projektbezogene Zuordnung von Tickets
- Einbeziehung von Kunden für die Erfassung und Verfolgung von Tickets
- Export von Projektdaten
- Exportschnittstelle zu Datev
- Export der Daten zu LoGa (Exact)
- Importschnittstelle zu MS-Project
- Import und Export von Kunden, Mitarbeitern, Projekten, Terminen usw.
- Archivierung von Projekten

The screenshot displays the 'Zeiterfassung' (Time Recording) form in the TimO software. The form includes the following fields and options:

- Datum \*** (Tag/Monat/Jahr): 13 / 3 / 2009
- Stunden**: 0,00
- Projekt \***: Integration SAP-Netweaver
- Vorgang \***: 1.0 Division Europe --> 1.1 Basic concept
- Kunde \***: 2 | TimO
- Beschreibung**: Grobkonzeption erstellt. Datenüberprüfung vorbereitet.
- Abschätzung \***: 30 %
- Abrechenbar**
- Eintragen** button

## Die Benutzerfreundlichkeit / Produktivität

- Minimierung der Betriebskosten durch zentrale Administration
- Reduzierter Aufwand: Fehleingaben werden durch Plausibilitätsprüfungen der erfassten Daten vermieden
- Festlegung von Jahresumsatzzielen
- Buchung von Abschlagsrechnungen
- Erstellung von Scorecards
- Niedrige Anschaffungskosten
- Ergonomische Bedieneroberfläche
- Hohe Akzeptanz, einfache Einarbeitung und Bedienung durch Konzentration auf das Wesentliche
- Globaler Einsatz durch Internet- und Intranetfähigkeit, Plattformunabhängigkeit
- Leichte Erlernbarkeit
- Kontextintensive Online Hilfe
- Kurze Einarbeitungszeiten
- Geringer Schulungsaufwand
- Übersichtliche Dialoge
- Reduktion von Fehl- und Leerlaufzeiten durch intelligente Planung und Steuerung
- Optimale und flexible Anpassung an die betrieblichen Erfordernisse
- Niedrige Anschaffungskosten
- Reduzierter Aufwand; Fehleingaben werden durch Plausibilitätsprüfungen der erfassten Daten vermieden
- Keine Doppeleingaben und Reduktion von Mehrarbeit/Dateninkonsistenzen

Personal Scorecard Geschäftsjahr 2008				
Becker, Bernd				
Persönlicher Umsatz		Jan 2008	Feb 2008	Mär 2008
		Plan	Plan	Plan
Monatswert	PT	0,34	0,66	0,59
	T €	0,06	0,10	0,10
Prämien	T €			
Kumuliert	T €	0,06	0,16	0,26
Zielerreichung	%			

## *Die Nutzungsvarianten*

### MIETE

In der Mietvariante, auch als SaaS (Software as a Service) oder ASP-Variante (Application Service Providing) bekannt, wird ein monatlicher Mietpreis berechnet, der im Voraus zu bezahlen ist. Der Mietpreis hängt von der Softwareversion und der Anzahl der Mitarbeiterlizenzen ab. Jede Person, die in den Personalstammdaten erfasst ist, zählt als eine Lizenz. Lizenzen können schnell und unkompliziert erhöht oder reduziert werden.

Im Mietpreis sind Bugfixing, kostenlose Hotline und Updates/Upgrades inbegriffen.

Preise: [www.timo.net/html/preise.htm](http://www.timo.net/html/preise.htm)

### KAUF

In der Kaufvariante wird ein einmaliger Betrag berechnet, der sich aus der Softwareversion und der Anzahl der Mitarbeiterlizenzen errechnet. Die Basissoftware enthält 5 Lizenzen, dazu kommen evtl. Zusatzlizenzen.

Die Anzahl der Lizenzen kann in der Folgezeit in 5-er Schritten erhöht werden.

Optional kann eine Wartungspauschale beauftragt werden, die einmal jährlich in Rechnung gestellt wird.

Diese Pauschale beinhaltet Bugfixing, kostenlose Hotline und Updates/Upgrades.

## Die Systemvoraussetzungen

### Erscheinung des Layouts und Designs

TimO® - Time Management Office ist auf der Grundlage von JSP - Technologie aufgebaut. Das Ausgabeformat ist HTML, welches dynamisch erzeugt wird.

### Geschäfts- und Systemlogik

Die Logikelemente liegen in Form von separaten Javaklassen vor und realisieren den Datenbankzugriff, das Rechte management, das allgemeine Systemmanagement und die jeweilige Geschäftslogik.

### Client

Als Zugang zum System dient ein Internetbrowser. Zusätzliche Softwarekomponenten sind nicht erforderlich.

### Browser

Aktuelle Standardbrowser von:

- Internet Explorer
- Mozilla Firefox
- Opera
- Chrome

### Hardwarevoraussetzung – minimal –

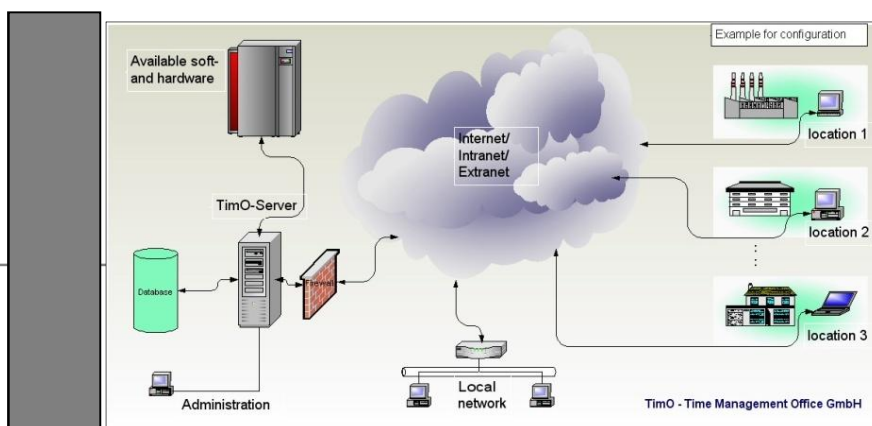
- Pentium 4 mit 2,8 GHz oder vergleichbarer AMD - Prozessor
- Arbeitsspeicher 2 GB
- Festplatte ab 10 GB
- Betriebssystem Linux SuSe ab Version 9.0, Debian, Redhat
- Windows Server 2003/2008/NT/XP/2000

### Hardwarevoraussetzung – empfohlen –

- Pentium 4 mit 3,4 GHz, AMD Opteron 175/1216 2-2,2 GHz, oder höher
- Arbeitsspeicher 4 GB
- Festplatte ab 50 GB
- Betriebssystem Linux SuSe ab Version 9.0

### Webserver

Apache/Tomcat unter MS-Windows, Linux oder UNIX



## Die Referenzkunden

### Industrie

Degussa AG  
Radeberger Gruppe KG  
Brenntag Management GmbH  
Pentax Europe GmbH  
Mondi BP AG  
R&S BICK Mobilfunk GmbH  
Rundfunk Betriebstechnik GmbH  
Störk-Tronic GmbH  
LeoLight Industrielle Konzepte  
Otto Reichelt AG  
LMS Logistik Service GmbH  
BridgeCo AG

...

### Dienstleistung, Softwareentwicklung

Partnerschaften Deutschland AG  
Novasoft AG  
Helios Kliniken GmbH  
Nextevolution AG  
IT Vision AG  
Edicos Webservices GmbH  
GIP Oryx Informationstechnologie GmbH  
IMS Institut für Managementsysteme GmbH  
ST-Systems GmbH  
4Com GmbH  
Airtours International Touristik GmbH  
doubleSlash GmbH

...

### Medien, Consulting

Adecco Human Capital Solutions  
Pioneer Investments Kapitalanlageges. mbH  
Kreditwerk Hypothekenmanagement GmbH  
Adept Consult AG  
InterComponentWare AG  
Reality Consult GmbH  
Dierichs PrePress GmbH  
Konradin Verlag Robert Kohlhammer GmbH  
Aldinger & Wolf Visualisierung  
Atech GmbH  
Ipro Consulting GmbH  
Inetmedia GmbH  
Comayn Internet Solution GmbH  
Medirata Werbung & PR  
MID Dokumentation GmbH

...

### Handel

Globus SBW Holding GmbH & Co. KG  
WISUTEC Wismut Umwelttechnik GmbH

...

Weitere Referenzen auf Anfrage!



## *Die Kontaktdaten*

PLZ	61250
Ort	Usingen
Land	Deutschland
Straße	Raiffeisenstraße 10
Telefon	+49 6081 5860-0
Telefax	+49 6081 5860-13
E-Mail	info@timo.net
Internet	www.timo.net
Kostenlose Info-Hotline	0800-8466638

