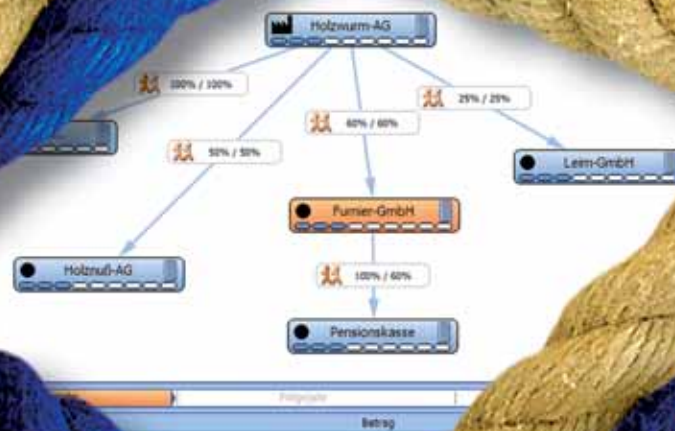


# **Alles zusammen.**

## Konsolidierung mit System.



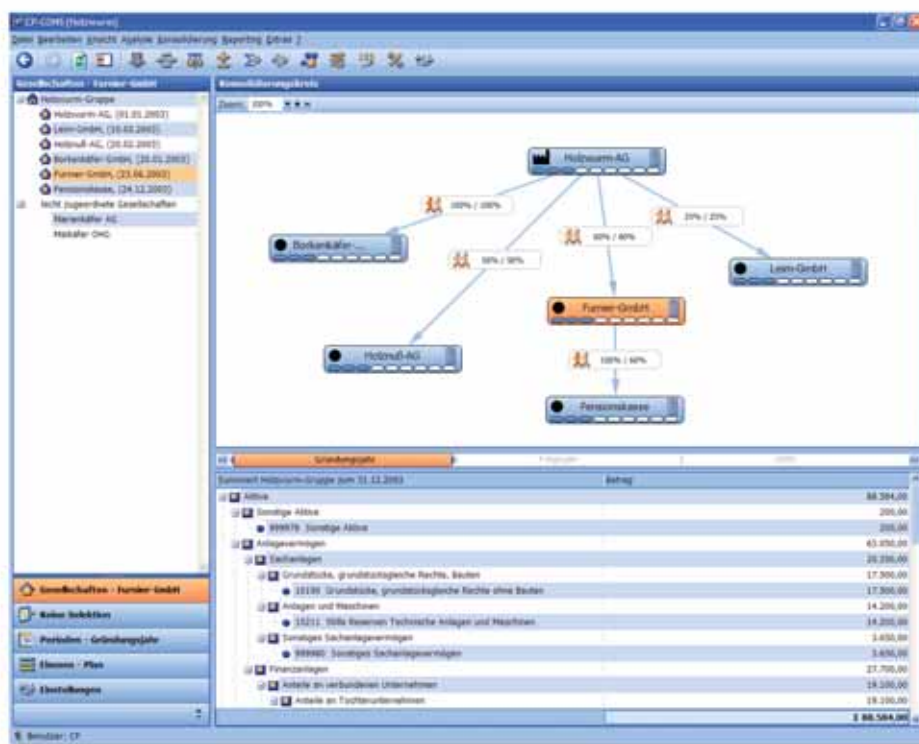
Vom einzelnen Unternehmen  
zur Gesamtdarstellung eines Konzerns.  
Mit CP-CONS®.

Dem flexiblen Konsolidierungs-Tool für  
Unternehmensgruppen nach HGB und IAS/IFRS.

## ***Konsolidierung mit System!***

### ***Einfach und transparent!***

CP-CONS® ist ein Konsolidierungs-Tool und dient der Erstellung und Analyse von Konzernabschlüssen. Die Software führt den Anwender systematisch durch den gesamten Konsolidierungsprozess. Manuelle, umständliche und fehlerträchtige Konsolidierungsarbeiten mit Tabellenkalkulationsprogrammen gehören der Vergangenheit an!



## ***CP-CONS® - Die richtige Entscheidung!***

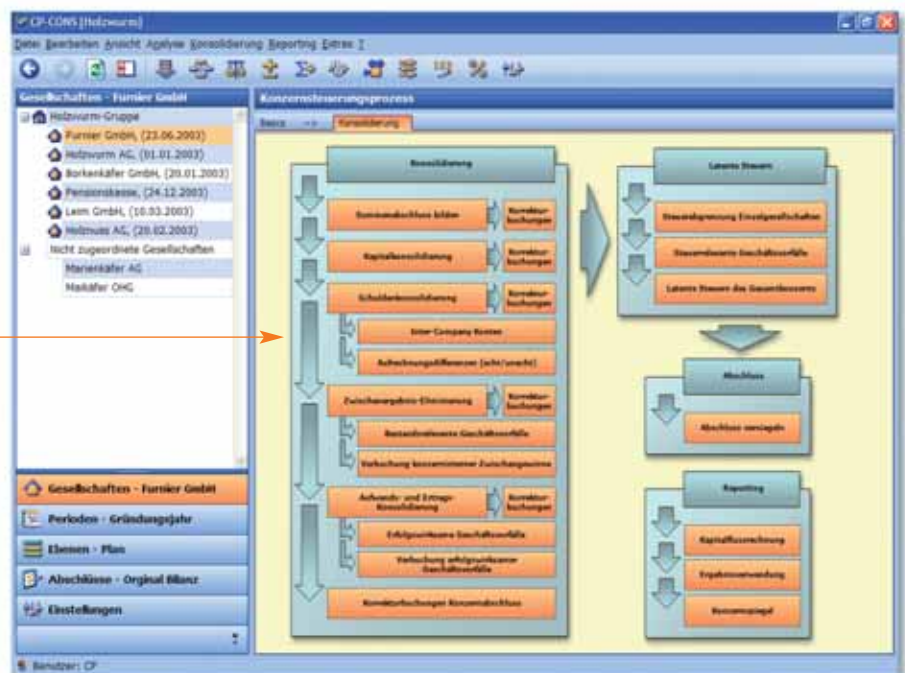
- ✓ Enthält alle Konsolidierungswerkzeuge und -funktionen
- ✓ Einfache Anwendung durch intuitive Bedienoberfläche
- ✓ Flexibel und individuell einsetzbar
- ✓ Klar definierte Konsolidierungsschritte: integriert, automatisch, abschlussübergreifend
- ✓ Sowohl für Konzerne als auch für mittelständische Unternehmen mit konzernartigen Strukturen
- ✓ Revisionstaugliches Berichtswesen entsprechend den Anforderungen von Wirtschaftsprüfern
- ✓ Ausgereifte Planungs- und Simulationsfunktionen für die Managementkonsolidierung
- ✓ Transparenz und Nachvollziehbarkeit in jedem Konsolidierungsschritt
- ✓ Hohe Datensicherheit und -konsistenz
- ✓ Basierend auf modernsten Software- und Datenbanktechnologien
- ✓ Kurze Implementierungszeiten und geringe personelle Ressourcen erforderlich
- ✓ Besonders attraktives Preis-/Leistungsverhältnis und kurze Amortisationszeit

## Konsolidierung - Schritt für Schritt

### ▣ Vorbereitungen

Die Software CP-CONS® führt den Anwender interaktiv durch die einzelnen Konsolidierungsschritte. Beginnend mit allgemeinen Definitionen für Benutzerverwaltung, Konsolidierungskreis und andere Grundeinstellungen, werden beispielsweise Parameter für die Vereinheitlichung der Einzelabschlüsse, die Datenübernahme und das Berichtswesen festgelegt.

Schritt für Schritt wird der Anwender durch den Konsolidierungs-Workflow geführt - eine systematische und effiziente Vorgehensweise ist dadurch garantiert!



### ▣ Konsolidierungsprozess

Im eigentlichen Konsolidierungsprozess erfolgen dann ebenfalls workflow-gesteuert die Erstellung der Summenbilanz, die Kapitalkonsolidierung, die Schuldenkonsolidierung, die Zwischenergebniseliminierung, die Aufwands- und Ertragskonsolidierung sowie die Durchführung von Korrekturbuchungen zum Konzernabschluss.

Im Bereich der „Latenten Steuern“ besteht die Möglichkeit, auf Basis eines Konzernsteuersatzes die Steuerlast neu zu berechnen und automatisch Abgrenzungen zu bilden.

Konsolidierte Abschlüsse können prüfungstauglich versiegelt und damit vor nicht autorisiertem Zugriff geschützt werden.

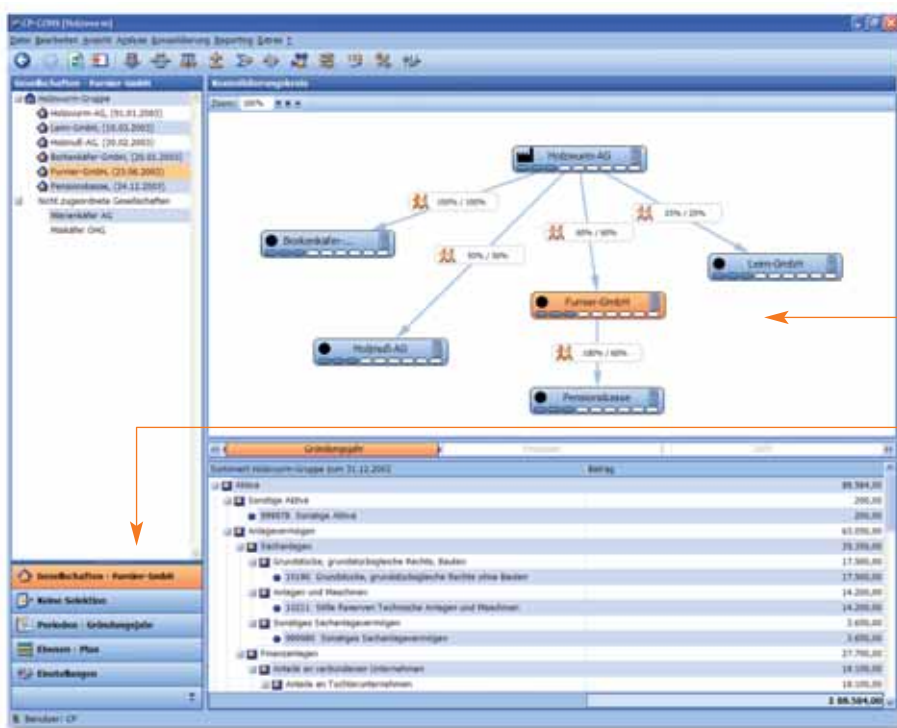
Im Konzernreporting können neben der Konzernbilanz und der Konzern-Gewinn- und Verlustrechnung auch die Ergebnisverwendung, Kapitalflussrechnung, diverse Spiegel sowie der Konzernanhang abgerufen werden.



## Transparenz und Durchblick im Konsolidierungsprozess

Die Konsolidierung von Unternehmen besteht aus mehreren komplexen Arbeitsschritten. Umso wichtiger ist es, in jeder einzelnen Konsolidierungsphase die Übersicht zu behalten.

CP-CONS® unterstützt den Anwender dabei durch intuitive Bedienungselemente, einen Fortschrittsmonitor und eine flexible Zeitachse.



**Einfache Bedienung**  
Die grafische Oberfläche ermöglicht eine intuitive Handhabung der Software. Der Konsolidierungskreis wird zum Beispiel einfach per drag & drop aufgestellt.

Navigatoren ermöglichen das schnelle Wechseln in die gewünschte Ansicht.

**Rollierende Konsolidierung**  
Für welches Wirtschaftsjahr möchten Sie den konsolidierten Abschluss sehen? Einfach im Zeitstrahl auswählen! Die für Corporate Planning typische „flexible Zeitschiene“ erlaubt dem Anwender die beliebige Darstellung der gesamten Konsolidierung für Monats-, Quartals- oder Jahresabschlüsse.

Original Furnier GmbH zum 31.12.2003 00:00:00	Betrag
Aktiva	10.318,00
Sonstige Aktiva	0,00
Ausstehende Einlagen	0,00
Bilanzierungshilfen	0,00
Anlagevermögen	6.100,00
Umlaufvermögen	4.153,00
Aktiver Rechnungsabgrenzungsposten	65,00
<b>Gesamt</b>	<b>10.318,00</b>

Gesellschaft	Original	Verknüpfung	Aggregiert	Kapitalisierbarkeit	Schuldenrisikofakt	Zwischenergebnabgrenzung	Aufwands-Überschneidung
Helmholtz AG	✓	✓	✓	✓	✓	✓	✓
Borkenkäfer GmbH	✓	✓	✗	✗	✗	✗	✗
Furnier GmbH	✓	✓	✗	✗	✗	✗	✗
Helmholtz AG	✓	✓	✗	✗	✗	✗	✗
Personaldienstleistungen	✓	✓	✗	✗	✗	✗	✗
Lern GmbH	✓	✓	✗	✗	✗	✗	✗

**Fortschrittsmonitor**  
Wurde der Einzelabschluss schon eingelese? Ist die Währungsvereinheitlichung bereits durchgeführt worden? Der Fortschrittsmonitor zeigt dem Anwender genau, in welcher Phase der Konsolidierung er sich befindet.

## Individuelle Konzernstrukturen

### ► Flexibel von Anfang an!

Für die Abbildung unternehmensspezifischer Konsolidierungsstrukturen und des Konsolidierungskreises werden zunächst in einfachen Eingabemasken Basis-Einstellungen vorgenommen.

#### Hierzu gehören im Folgenden:

- ✓ Freie Auswahl der Periodenlänge auf Monats-, Quartals-, Halbjahres- oder Jahresebene (auch 13. und 14. FiBu-Periode können berücksichtigt werden)
- ✓ Anlegen beliebiger Datenebenen zur Konsolidierung von Plan- und Forecastdaten und zur Simulation von Szenarien (M & A)
- ✓ Schnelles Anlegen der Einzelgesellschaften mit Sitzland und Währung
- ✓ Anlegen und Pflegen einer übersichtlichen Währungsliste für das automatische Umrechnen von Fremdwährungsabschlüssen in die Konzernwährung
- ✓ Separates Anlegen von Konzern und Teilkonzernen in unterschiedlichen Farben, um Teilkonzernabschlüsse transparent und nachvollziehbar zu machen (Zusatzmodul)

### ► Strukturaufbau

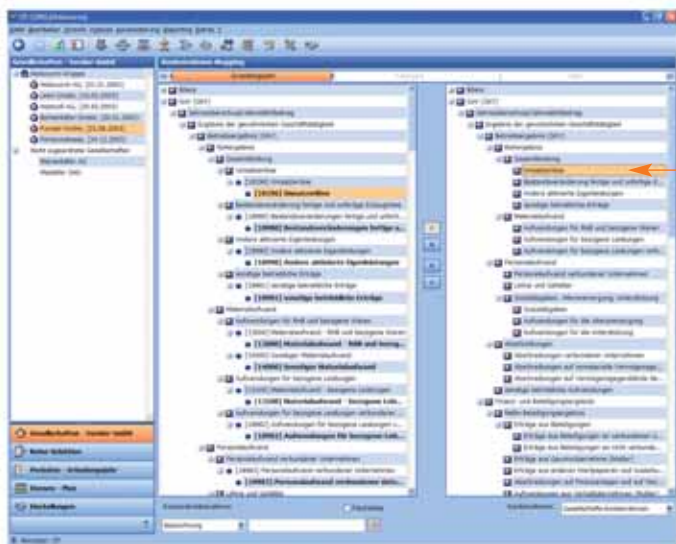
CP-CONS® beinhaltet einen komfortablen Struktureditor, der Sie grafisch bei der Erstellung Ihrer individuellen Konzernstrukturen begleitet.

### ► Konsolidierungskreis

Der Konsolidierungskreis kann flexibel definiert werden. Einzelgesellschaften, Teilkonzerne, Beteiligungsstufen und Segmente (Segmente ab Version 2.0) können beliebig abgebildet werden.

### ► Kontenrahmen der Einzelgesellschaften und Kontenrahmen-Zuordnung

Der Struktureditor unterstützt außerdem heterogene Kontenrahmen der Einzelgesellschaften und bildet diese automatisch auf den individuellen Konzernkontenrahmen ab. Die Zuordnung kann vom Anwender verändert werden.



Die Abschlüsse (Summen- und Saldenlisten) der Einzelgesellschaften werden dabei zunächst mit den Original-Kontenrahmen eingelesen. CP-CONS® stellt dann automatisch eine Zuordnung zum Konzernkontenrahmen sicher.

Die Konsolidierung erfolgt somit auf Konzernkontenebene und nicht auf Positionsebene. Ihre Zahlen bleiben dabei transparent und nachvollziehbar!

Das „Mapping“ der Einzelkontenrahmen auf den Konzernkontenrahmen erfolgt automatisch. Manuelle Zuordnungen können zusätzlich mit einfacher drag & drop - Technik vorgenommen werden.

## Vereinheitlichung der Einzelabschlüsse

### ► Anpassung der Handelsbilanz II (HB II)

Häufig sind zur Erstellung eines Konzernabschlusses die Abschlüsse der Einzelgesellschaften durch verschiedene Umbuchungen vorzubereiten (Herleitung der HB II).

CP-CONS® bietet die Möglichkeit, diese Umbuchungen auf den Original-Abschlüssen durchzuführen. Die Nachvollziehbarkeit wird dabei durch eine Buchungsliste sichergestellt.

### ► Währungsumrechnung

Zu der Vereinheitlichung der Einzelabschlüsse gehört auch die Währungsumrechnung.

*CP-CONS® unterstützt folgende Umrechnungsverfahren:*

- Stichtagsmethode
- Modifizierte Stichtagsmethode
- Zeitbezugsmethode

Stichtag	Umsatzwert	Kap	Bewertung	Kap	Stichtag	Umsatz	Umsatzwert	Umsatzwert	Umsatzwert	Umsatzwert	Umsatzwert	Umsatzwert
2006	11.200	0	0	0	11.200	0	11.200	11.200	0	0	0	11.200
2007	11.200	0	0	0	11.200	0	11.200	11.200	0	0	0	11.200
2008	11.200	0	0	0	11.200	0	11.200	11.200	0	0	0	11.200
2009	11.200	0	0	0	11.200	0	11.200	11.200	0	0	0	11.200
2010	11.200	0	0	0	11.200	0	11.200	11.200	0	0	0	11.200
2011	11.200	0	0	0	11.200	0	11.200	11.200	0	0	0	11.200
2012	11.200	0	0	0	11.200	0	11.200	11.200	0	0	0	11.200
2013	11.200	0	0	0	11.200	0	11.200	11.200	0	0	0	11.200
2014	11.200	0	0	0	11.200	0	11.200	11.200	0	0	0	11.200
2015	11.200	0	0	0	11.200	0	11.200	11.200	0	0	0	11.200
2016	11.200	0	0	0	11.200	0	11.200	11.200	0	0	0	11.200
2017	11.200	0	0	0	11.200	0	11.200	11.200	0	0	0	11.200
2018	11.200	0	0	0	11.200	0	11.200	11.200	0	0	0	11.200
2019	11.200	0	0	0	11.200	0	11.200	11.200	0	0	0	11.200
2020	11.200	0	0	0	11.200	0	11.200	11.200	0	0	0	11.200
2021	11.200	0	0	0	11.200	0	11.200	11.200	0	0	0	11.200
2022	11.200	0	0	0	11.200	0	11.200	11.200	0	0	0	11.200
2023	11.200	0	0	0	11.200	0	11.200	11.200	0	0	0	11.200
2024	11.200	0	0	0	11.200	0	11.200	11.200	0	0	0	11.200
2025	11.200	0	0	0	11.200	0	11.200	11.200	0	0	0	11.200
2026	11.200	0	0	0	11.200	0	11.200	11.200	0	0	0	11.200
2027	11.200	0	0	0	11.200	0	11.200	11.200	0	0	0	11.200
2028	11.200	0	0	0	11.200	0	11.200	11.200	0	0	0	11.200
2029	11.200	0	0	0	11.200	0	11.200	11.200	0	0	0	11.200
2030	11.200	0	0	0	11.200	0	11.200	11.200	0	0	0	11.200

Ermittelte Währungsdifferenzen werden nach Wunsch erfolgswirksam verbucht und auch in den Spiegeln im Zeitablauf prüfungsgerecht ausgewiesen.





Schuldenkonsolidierung

Forderungen von Holzwurm AG | Forderungen von Furnier GmbH | Aufrechnungsdifferenz | Buchungsvorschau

Forderungen von Holzwurm AG			Verbindlichkeiten von Furnier GmbH		
Konto	Saldo	Anteil	Konto	Saldo	Anteil
Aktive Rechnungsabgrenzu...	114,00 €	114,00 €	Drohverlustrückstellungen	125,00 €	125,00 €
Forderungen/Verbindliche...	28,00 €	28,00 €	Verbindlichkeiten gegen...	67,00 €	67,00 €
<b>142,00</b>			<b>192,00</b>		

Grunddatensatz, grunds... | Hinzufügen | Entfernen | Noch auszahlende... | Hinzufügen | Entfernen | Übernehmen | Abbrechen

### ► Schuldenkonsolidierung

Bei der Schuldenkonsolidierung werden Forderungen und Verbindlichkeiten zwischen einbezogenen Gesellschaften aus dem Summenabschluss eliminiert.

Hierbei entstehende Aufrechnungsdifferenzen können erfolgswirksam verbucht werden. Sie werden verursachungsgerecht über die automatische Bildung von Abgrenzungsposten in den Folgejahren aufgelöst.

### ► Zwischenergebniseliminierung

Bestandswirksame Geschäftsvorfälle können zur Notwendigkeit der Zwischenergebniseliminierung führen. CP-CONS korrigiert die gewählten Bestände um das Zwischenergebnis. Zusätzlich können zur Ermittlung der konzern-internen Bestände die nach HGB gültigen Schätzverfahren pro Gesellschaft und Bilanzposition angewendet werden.

*Hierzu zählen folgende Verfahren:*

- Das KiFo (Konzern in First out)
- Das KiLo (Konzern in Last out)
- Das Durchschnittsverfahren

### ► Aufwands- und Ertragskonsolidierung

Die Aufwands- und Ertragskonsolidierung befreit die Konzern-GuV von Ergebniskomponenten, die allein aus Geschäftsvorfällen zwischen einbezogenen Konzernunternehmen resultieren. Auch dieser Teilschritt der Konsolidierung beachtet die prozentualen Beteiligungsverhältnisse.

### ► Manuelle Korrekturbuchungen

Der komplette Konsolidierungsprozess erfolgt automatisiert. Selbstverständlich ist es jederzeit möglich, manuelle Korrekturbuchungen für sämtliche Konsolidierungsschritte durchzuführen. Jede Buchung wird vollständig in einer Buchungsliste dokumentiert.

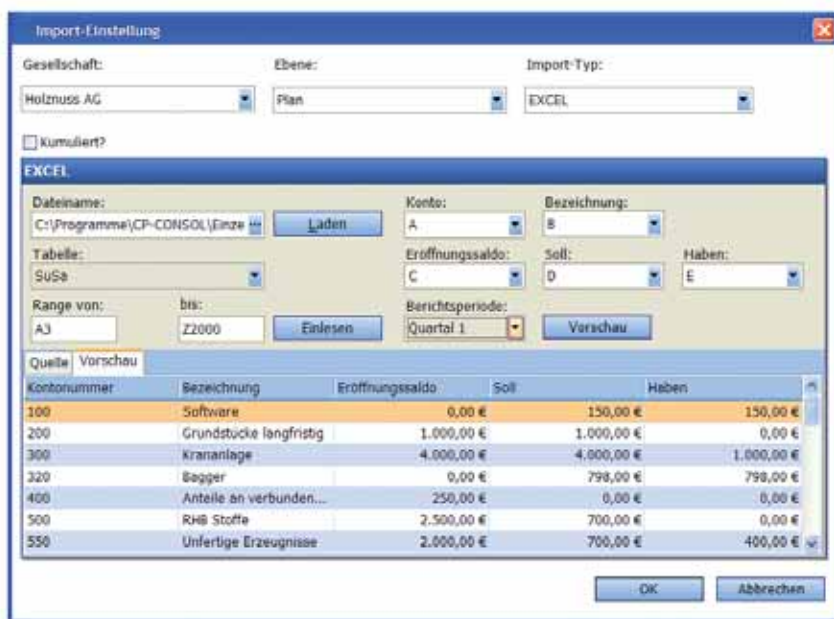


## Latente Steuern

Viele Konzerne sind zur Abgrenzung latenter Steuern im Rahmen der Konsolidierung verpflichtet. Hierbei besteht ein Wahlrecht, die latenten Steuern bereits auf Ebene der Einzelgesellschaften oder im Konzern zu bilden.

CP-CONS® unterstützt beide Vorgehensweisen. Das System berechnet die erforderlichen Abgrenzungsposten und schreibt diese im Zeitverlauf fort.

## Offen für alle Daten - Automatische Aktualisierung



Kontonummer	Bezeichnung	Eröffnungssaldo	Soll	Haben
100	Software	0,00 €	150,00 €	150,00 €
200	Grundstücke langfristig	1.000,00 €	1.000,00 €	0,00 €
300	Krananlage	4.000,00 €	4.000,00 €	1.000,00 €
320	Bagger	0,00 €	798,00 €	798,00 €
400	Anteile an verbunden...	250,00 €	0,00 €	0,00 €
500	RHB Stoffe	2.500,00 €	700,00 €	0,00 €
550	Unfertige Erzeugnisse	2.000,00 €	700,00 €	400,00 €

### ► Datenimport

CP-CONS® bietet Importschnittstellen zu allen gängigen Summen- und Saldenlisten in beliebigen Formaten, wie beispielsweise Excel-, Text- oder CSV-Formaten.

Anwender des Management-, Planungs-, Informations- und Frühwarnsystems CORPORATE PLANNER® haben eine besonders komfortable Importmöglichkeit, die durch eine direkte Integration der beiden Produkte sichergestellt ist. So kann beispielsweise das Modell der „Integrierten Finanz- und Erfolgsplanung“ direkt an CP-CONS® angebunden werden.

### ► Automatische Aktualisierung

Die Daten- und Strukturpflege ist ebenfalls automatisiert. Ein neues Konto in der Summen- und Saldenliste des Vorsystems wird automatisch in CP-CONS® erkannt und angelegt. Das neue Konto kann dann per drag & drop einer Bilanz- oder GuV-Position zugeordnet werden. Die Datensicherheit und -konsistenz ist somit zu jedem Zeitpunkt sicher gestellt.



## IAS/IFRS - Unterstützung

Beginnend mit dem Geschäftsjahr 2005 sind kapitalmarktorientierte Mutterunternehmen mit Sitz in der EU verpflichtet, ihren Konzernabschluss verbindlich nach IAS/IFRS zu erstellen. Für nicht kapitalmarktorientierte Konzerne wird ein entsprechendes Wahlrecht im neu geschaffenen § 315a (3) HGB eingeräumt.

Die Umstellung von HGB nach IAS/IFRS ist zwar prinzipiell eine Fragestellung des Einzelabschlusses, dennoch unterstützt CP-CONS® (ab Version 2.0) die Abschlusserstellung auf vielfache Weise:

- ☑ Wahlweise Übernahme originärer IAS/IFRS - Eröffnungsbuchungen oder reiner Differenzbuchungen zur Überleitung der Einzelabschlüsse von HGB nach IAS/IFRS
- ☑ Separater IAS/IFRS - Konzernkontenrahmen
- ☑ IAS/IFRS - konforme Spiegel
- ☑ Konsolidierung gemäß IFRS 3 „Business Combinations“ (Asset-Impairment-Only-Approach)
- ☑ Unterstützung des IFRS 5 „Discontinued Operations“
- ☑ Gegenüber HGB erweitertes Reporting, insbesondere im Bereich des Konzernanhangs

## Planungs- und Simulationsfunktionen

Die Planungs- und Analysestärken der CP-Software finden sich im CP-CONS® wieder. Neben der Legalkonsolidierung steht auch eine Management-Konsolidierung mit umfangreichen Auswertungsmöglichkeiten zur Unterstützung eines Beteiligungscontrolling zur Verfügung.



Datenebenen können vom Anwender beliebig angelegt und frei benannt werden.

*Zu den Planungs- und Simulationsfunktionen gehören unter anderem:*

- ☑ Konzernstrukturplanung und/oder -simulation: Kauf von Einzelgesellschaften oder Teilkonzernen, Änderung der Beteiligungsverhältnisse, Analyse der Effekte von Wahlrechtsausübungen
- ☑ Integration mit Planungswerkzeugen auf Einzelgesellschaftsebene mit dem Ziel der Konsolidierung von Planabschlüssen
- ☑ Bereitstellung wertorientierter Kennzahlen auf Konzernebene



## Reporting - Standardvorlagen erleichtern das Konzernberichtswesen

Das Ziel einer erfolgreichen Konsolidierung ist die Erstellung eines testierfähigen Konzernabschlusses, ergänzt um notwendige Berichte. CP-CONS® bietet ein umfangreiches revisionstaugliches Standardreporting.

Zum Lieferumfang zählen beispielsweise folgende Reportvorlagen:

- ✓ Konzernbilanz und Konzern-Gewinn- und Verlustrechnung
- ✓ Konzern-Kapitalflussrechnung
- ✓ Herleitungsrechnungen auf allen Ebenen
- ✓ Vollständige Buchungsliste
- ✓ Anlagen und Rückstellungsspiegel
- ✓ Betriebswirtschaftliche Kennzahlen
- ✓ Grafische Reports über die Ergebniszusammensetzung
- ✓ Beteiligungsverhältnisse
- ✓ Konzernanhang

Diverse Standard-Reportvorlagen, wie diese Kapitalflussrechnung, gehören zum Lieferumfang des CP-CONS®. Innerhalb des Standardreportings können einzelne Positionen durch einen gezielten Drill-down bis auf Kontenebene genau analysiert werden.

Gründungsphase		2000
		EUR
<b>Bilanz</b>		
<b>Passiv</b>		
Finanzvermögen am Periodenanfang		108.830,02
Finanzvermögen am Periodenende		0,00
Zahlungsverkäufe Änderungen des Finanzvermögens		108.830,02
Cashflow aus laufender Geschäftstätigkeit (indirekte Methode)		34.899,00
Periodenergebnis (unschlüssig) Ergebnisstellen von Minderheitsgesellschaften vor außerordentlichen Posten		18.299,00
Ergebnis der gewöhnlichen Geschäftstätigkeit		18.825,00
Zinsaufwand		-3.830,00
Steuern vom Einkommen und vom Ertrag/sonstige Steuern		-1.872,00
Außerordentliches Ergebnis		-328,00
Abbuchungen/Zuschreibungen auf Gegenstände des Anlagevermögens		34.800,00
Zunahme/Abnahme der Rückstellungen		0,00
Sonstige zahlungsverwirksame Aufwendungen / Erträge		0,00
Gewinn/Verlust aus dem Abgang von Gegenständen des Anlagevermögens		0,00
Zunahme/Abnahme der Vorräte, der Forderungen aus Lieferungen und Leistungen sowie anderer Aktiv, die nicht der Investitions...		1.200,00
Zunahme der Forderungen aus Lieferungen und Leistungen		0,00
Abnahme der Forderungen aus Lieferungen und Leistungen		0,00
Zunahme Vorräte		1.200,00
Abnahme Vorräte		0,00
Zunahme der Forderungen gegen verb./bet. Unternehmen		0,00
Abnahme der Forderungen gegen verb./bet. Unternehmen		0,00
Zunahme sonstige Forderungen		0,00
Abnahme sonstige Forderungen		0,00
Zunahme/Abnahme der Verbindlichkeiten aus Lieferungen und Leistungen sowie anderer Passiv, die nicht der Investitions...		0,00
Einzahlungen und Auszahlungen aus Rechnungsabgrenzungen		0,00
Cashflow aus Investitionstätigkeit		61.319,02
Einzahlungen aus Abgängen von Gegenständen des Sachanlagevermögens		4.200,01
Auszahlungen für Investitionen in das Sachanlagevermögen		-8.122,01
Einzahlungen aus Abgängen von Gegenständen des immateriellen Anlagevermögens		14.843,00
Auszahlungen für Investitionen in das immaterielle Anlagevermögen		-29.543,00
Einzahlungen aus Abgängen von Gegenständen des Finanzanlagevermögens		57.800,00
Auszahlungen für Investitionen in das Finanzanlagevermögen		0,00
Einzahlungen aus dem Verkauf von konsolidierten Unternehmen und sonstigen Geschäftseinheiten		0,00
Auszahlungen aus dem Erwerb von konsolidierten Unternehmen und sonstigen Geschäftseinheiten		0,00
Einzahlungen aufgrund von Finanzmittelbewegungen im Rahmen der kurzfristigen Finanzmittelbeschaffung		0,00
Auszahlungen aufgrund von Finanzmittelbewegungen im Rahmen der kurzfristigen Finanzmittelbeschaffung		0,00
<b>Cashflow aus operativer Geschäftstätigkeit</b>		<b>104.218,04</b>
<b>Veränderung des Cash und des äquivalenten</b>		<b>104.218,04</b>
<b>Cash und äquivalente am Periodenanfang</b>		<b>108.830,02</b>
<b>Cash und äquivalente am Periodenende</b>		<b>213.048,06</b>

**Bilanz Holzwurm-Gruppe**

	31.12.2003	31.12.2004
<b>Aktiva</b>	42.292,00	47.761,31
<b>A. Anlagevermögen</b>	42.292,00	47.761,31
1. Immaterielle Vermögensgegenstände	10.720,00	5.427,20
2. Sachstoffe- oder Forderungen	16.720,00	627,20
3. Geleistete Anzahlungen	0,00	0,00
4. Sonstige immaterielle Vermögensgegenstände	0,00	0,00
<b>B. Sachanlagen</b>	31.572,00	32.224,00
1. Grundstücke, grundstücksgleiche Rechte, Boden	11.371,00	11.771,00
2. Anlagen und Maschinen	14.147,04	10.860,00
3. Betriebs- und Gesellschaftsvermögen	0,00	0,00
4. Geleistete Anzahlungen und Anlagen im Bau	0,00	0,00
5. Sonstiges Sachanlagenvermögen	4.053,96	3.600,00
<b>B. Forderungen</b>	0,00	0,00
<b>B. Umlaufvermögen</b>	24.466,54	21.451,06
1. Vorräte	24.226,40	21.212,00
2. Unerfüllte Energie- und Leistungs	0,00	0,00
3. Fertigerzeugnisse und Waren	0,00	0,00
4. Geleistete Anzahlungen	0,00	0,00
5. In den Vordien verschobene Wertpapieranlagen	0,00	0,00
<b>B. Forderungen und sonstige Vermögensgegenstände</b>	244,08	224,06
1. Forderungen aus Lieferung und Leistung	0,00	0,00
2. Forderungen gegen verb. Unternehmen	115,06	124,00
3. Forderungen gegen Unternehmen mit Bel. Verhältnis	45,00	45,00
4. Sonstige Forderungen/Vermögensgegenstände	0,00	0,00
<b>B. Wertpapiere</b>	0,00	0,00
1. Aktiva an verbundene Unternehmen	0,00	0,00
2. Sonstige Wertpapiere des Umlaufvermögens	0,00	0,00
3. Eigene Anteile	0,00	0,00
<b>IV. Schecks, Kassenbestand, Bankguthaben</b>	0,00	0,00
<b>C. Aktiver Wertminderungsgegenposten</b>	179,00	179,00

Alle mit CP-CONS® erstellten Berichte sind revisionstauglich und entsprechen den Anforderungen der Wirtschaftsprüfer, so dass der komplette Konzernabschluss in CP-CONS® erstellt werden kann.

## Benutzerverwaltung

### ► Mandantenfähigkeit

CP-CONS® ist mandantenfähig und kann somit von Wirtschaftsprüfern oder Unternehmensberatern eingesetzt werden, um für Dritte einen legal- bzw. management-konsolidierten Konzernabschluss zu erstellen.

Benutzerrolle	Standard	Lesen	Import	Drucken	Buchen	Erneuerung	Verwalten
Administrator	<input checked="" type="checkbox"/>	<input checked="" type="checkbox"/>	<input checked="" type="checkbox"/>	<input checked="" type="checkbox"/>	<input checked="" type="checkbox"/>	<input checked="" type="checkbox"/>	<input checked="" type="checkbox"/>
Holzwurm-User	<input checked="" type="checkbox"/>	<input checked="" type="checkbox"/>	<input checked="" type="checkbox"/>	<input checked="" type="checkbox"/>	<input checked="" type="checkbox"/>	<input checked="" type="checkbox"/>	<input checked="" type="checkbox"/>
Finanzbuchhaltung	<input checked="" type="checkbox"/>	<input checked="" type="checkbox"/>	<input checked="" type="checkbox"/>	<input checked="" type="checkbox"/>	<input checked="" type="checkbox"/>	<input checked="" type="checkbox"/>	<input checked="" type="checkbox"/>
Management-User	<input checked="" type="checkbox"/>	<input checked="" type="checkbox"/>	<input checked="" type="checkbox"/>	<input checked="" type="checkbox"/>	<input checked="" type="checkbox"/>	<input checked="" type="checkbox"/>	<input checked="" type="checkbox"/>

### ► Benutzer, Rollen und Rechte

Das System verfügt über eine differenzierte Benutzerverwaltung, bei der verschiedene Rollen angelegt werden können. Den hinterlegten Rollen werden im Rahmen einer Rechtevergabe die Kompetenzen für die einzelnen Konsolidierungsschritte zugewiesen. Sämtliche Eingaben und durchgeführten Schritte werden vom System protokolliert und können an Hand der Benutzerkennung dem jeweiligen Anwender zugeordnet werden.



## Leistungsumfang CP-CONS® im Überblick

- ✓ Freie Modellierbarkeit des Konsolidierungskreises:  
keine logischen Beschränkungen hinsichtlich der Zahl der Einzelgesellschaften, Teilkonzerne, Beteiligungsstufen und Segmente
- ✓ Behandlung kritischer Spezialfälle wie gegenseitige Beteiligungen, Rückbeteiligungen, eigene Anteile und sukzessiver Anteilswerb der Muttergesellschaft
- ✓ Ausweis der Minderheitenanteile, auch im mehrstufigen Konzern
- ✓ Automatische Vortragsgenerierung im mehrperiodigen Fall
- ✓ Vollständige softwaretechnische Unterstützung des gesamten Konsolidierungsworkflows, bestehend aus folgenden Schritten:  
Vereinheitlichung der Einzelabschlüsse, Summenabschlussbildung, Kapitalkonsolidierung, Schuldenkonsolidierung, Zwischenergebniseliminierung, Aufwands- und Ertragskonsolidierung sowie Anhangerstellung
- ✓ Konsolidierung gemäß HGB:  
Unterstützung der Vollkonsolidierung, Quotenkonsolidierung und At-Equity - Konsolidierung
- ✓ Konsolidierung gemäß IAS/IFRS:  
Unterstützung der Konsolidierung nach IFRS 3 „Business Combinations“, parametrisierbare Überleitungsrechnung von HGB-Einzelabschlussdaten nach IAS/IFRS (Zusatzmodul ab Version 2.0)
- ✓ Mandantenfähigkeit
- ✓ Revisionstauglichkeit:  
umfangreiche Protokollierung, Berechtigungskonzept
- ✓ Unterstützung heterogener Einzelkontenrahmen und automatische Abbildung auf Konzernkontenrahmen
- ✓ Weitergehende Planungs- und Analyse-Möglichkeiten auf Konzernebene
- ✓ Datenimport und -export im XBRL - Format
- ✓ Konsolidierung von Teilkonzernen (Zusatzmodul)
- ✓ Segmentberichterstattung (Zusatzmodul ab Version 2.0)



## ► Technische Anforderungen

CP-CONS® wird mit dem Microsoft SQL Server 2005 Standard ausgeliefert. Optional kann eine leistungsstarke Processor Licence erworben werden.

- ✓ Microsoft Windows konformer Arbeitsplatzrechner mit den Betriebssystemen Windows 2000, Windows XP
- ✓ Installiertes Microsoft .NET Framework Version 1.1
- ✓ Unterstütztes Datenbanksystem: Microsoft SQL Server 2000 Standard, Microsoft SQL Server 2005
- ✓ Datenbank-Server: 1 GB Hauptspeicher, 40 GB Festplatte, 2 GHz Prozessor
- ✓ Client-Rechner: 512 MB Hauptspeicher, 10 GB Festplatte, 1,5 GHz Prozessor

CP-CONS ist ein eingetragenes Warenzeichen der CP CORPORATE PLANNING AG.  
Windows 2000, XP, .NET, SQL Server 2000 sind eingetragene Warenzeichen der Microsoft Corporation.

## ▶ **Service rund um die Software**

### ✔ **Permanente Weiterentwicklung**

Die CP CORPORATE PLANNING AG garantiert die permanente Weiterentwicklung und Pflege aller CP-Produkte. Über Weiterentwicklungen und technische Neuerungen werden Anwender selbstverständlich regelmäßig informiert. Neue Softwareversionen können als Update kostengünstig bezogen werden. Kunden mit einem Wartungsvertrag erhalten alle Updates kostenlos.

### ✔ **Support und Hotline**

Für Kunden mit Wartungsvertrag steht ein kostenloser Hotline-Service zur Verfügung – telefonisch oder im Internet. Kunden mit Wartungsvertrag nehmen außerdem an Workshops und Produktschulungen in Hamburg zu vergünstigten Preisen teil.

### ✔ **Schulung und Training**

Für einen guten Einstieg in CP-CONS® werden verschiedene Schulungsmöglichkeiten angeboten. Von einer Gruppenschulung in Hamburg mit Teilnehmern aus verschiedenen Unternehmen bis hin zu individuellen Firmenschulungen in Ihrem Hause gibt es für jeden das Richtige.

### ✔ **Praxisworkshops**

Corporate Planning bietet eine Vielzahl von Praxisworkshops zu Controlling-Themen an. Das Angebot rundet den Einsatz der CP-Software mit dem entsprechenden Know-how ab. Themen sind neben Konsolidierung beispielsweise: Rechnungslegung nach IAS/IFRS, Integrierte Finanz- und Erfolgsplanung, Rating nach Basel II, Professionelle Planung und Budgetierung, Vertriebscontrolling, Moderne Reporting-Konzepte, Balanced Scorecard und vieles mehr.

### ✔ **Beratung und Unterstützung**

CP-CONS® kann vom Anwender selbständig im Unternehmen eingeführt werden. Corporate Planning bietet auf Wunsch selbstverständlich auch Unterstützung bei jedem einzelnen Konsolidierungsschritt. Diese beinhaltet beispielsweise den strukturellen Aufbau Ihres individuellen Konsolidierungskreises bis hin zur vollständigen Herleitung einer legal-/managementkonsolidierten Konzernbilanz.



## ▶ **Alles aus einem Guss**



Die CP CORPORATE PLANNING AG ist einer der führenden Anbieter von Planungs-, Informations- und Frühwarnsystemen. Seit 1989 ist das Softwarehaus mit Hauptsitz in Hamburg erfolgreich auf die Entwicklung und Implementierung leistungsstarker Software für die Unternehmensplanung und -steuerung spezialisiert. Vom operativen Controlling über strategische Unternehmenssteuerung bis hin zum Risikomanagement und zur Konsolidierung deckt die Software alle Controlling-Bereiche ab.

Die Software zeichnet sich durch leichte Bedienung, höchste Flexibilität und kurze Implementierungszeiten aus. Über 2.500 mittelständische Unternehmen aus unterschiedlichen Branchen haben sich bereits im täglichen Einsatz von der Effektivität der Software überzeugt.

## ▶ **Wenn Sie noch Fragen haben,**

*rufen Sie uns einfach an, wir beraten Sie gerne!  
Sie können diese Seite auch kopieren  
und ausgefüllt an uns faxen.*



**Ich bin an einer kostenlosen Präsentation des CP-CONS® interessiert.  
Bitte rufen Sie mich für eine Terminvereinbarung an.**

- Ich komme zu CP nach Hamburg.
- Bitte präsentieren Sie CP-CONS® in unserem Unternehmen.

**Ich habe noch offene Fragen zu Ihren Controlling-Lösungen und bitte um Ihren Anruf.  
Mein Interesse gilt dabei besonders dem Thema:**

- \_\_\_\_\_
- Wir möchten ein Konsolidierungs-System einführen:
  - innerhalb der nächsten 3 Monate
  - in 3 bis 6 Monaten
  - in 12 Monaten
- Bitte schicken Sie mir ein Angebot für den Einsatz des CP-CONS®
  - für ein Mehrplatzsystem mit \_\_\_\_\_ Usern.

Firma:	
Branche:	
Name, Vorname:	
Position:	
Straße:	
PLZ / Ort:	
Telefon:	Telefax:
E-Mail:	Internet:

Überreicht durch:



**CP CORPORATE PLANNING AG**

Große Elbstraße 27  
D - 22767 Hamburg

Telefon +49 (0)40 / 43 13 33 - 0  
Telefax +49 (0)40 / 43 13 33 - 33

Info@corporate-planning.com  
www.corporate-planning.com